

大募集！夏休みのボランティア！！ 8/1（日）～8/31（火）

夏！体験ボランティア2021



行先：国立第二中学校

※今年度は密を避け、オリエンテーションを個別対応させていただきます。

参加を希望される方は、
ボランティアセンターへ連絡し、説明会の日時を相談してご参加下さい

参加対象：中学生以上の方どなたでも

オリエンテーション会場：くにたち福祉会館（国立市富士見台2-38-5）

参加費：無料 但しボランティア保険代への加入必須（350円～）当日お持ちください。

活動先：高齢者デイビス、保育園、自然環境、ゴミ拾いなど…

主催
申込み
お問合せ

社会福祉法人 国立市社会福祉協議会

国立市ボランティアセンター

TEL 042(575)3223（月～金 9:00～17:00）

メール info@kunitachi-vc.org

〒186-0003 国立市富士見台2-38-5

くにたち福祉会館1F



お申込み専用コード

国立市ボランティアセンターでは、今年も夏休みの期間を利用してボランティア活動体験ができる「夏！体験ボランティア」を開催します。

活動内容は、高齢者施設・保育園・学童保育でのお手伝い、障がい者施設での作業、市内ゴミ拾いや桜守の活動の他、自宅のできる活動など様々なプログラムを用意しています。その中から自分の興味のある活動を体験します。いろいろな体験と、多様な人達と出会う事の出来る絶好のチャンス！参加したい方は、まずはボランティアセンターのオリエンテーションに参加しよう！

今年度は密を避け、オリエンテーションを個別対応させていただきます。

～ 体験活動までの流れ ～

活動希望者本人が電話・メール・QRコードから、オリエンテーションに申し込みます。



ボランティア
始めてみませんか

行先：都立第五商業高校

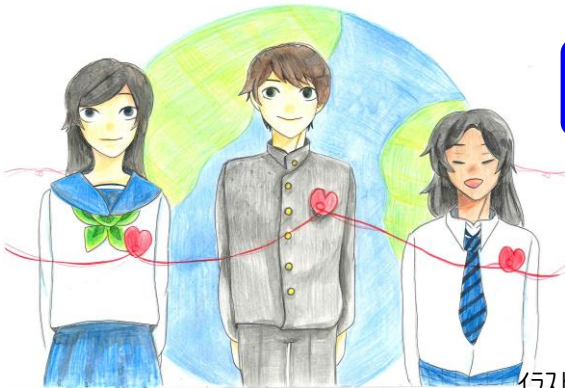
オリエンテーションで「ボランティア活動について」「活動の選び方」「活動時のマナー」等を学び、メニュー表から自分の興味のある活動先を選びます



行先：国立第二中学校

活動先へ電話をし、活動日を決めます。

ボランティア
体験します



行先：未来高校



行先：都立第五商業高校

※今年はこの活動メニューがあります。他多数あり。

活動先	活動日時	内容
保育園	8/1～31 (5.6.17.18日を 除く平日)	保育補助。絵本の読み聞かせ、遊びの補助
高齢者	月曜日～土曜日	昼食・夕食の配食のお手伝い、デイサービスのサポート、清掃など
自宅ボラ	8/1～31	自宅で雑巾を縫う、お誕生日カードを作って施設に届ける



♪表紙掲載のイラスト、市内掲示板に張られているポスターのイラストは市内在住在学の中高生の皆さまに公募させていただいた作品です。素敵な作品を応募して頂き、心より感謝致します。ありがとうございました。